

LEUCHTEN

D



CANTARA GLAS 300 LV C
ART.-NO. 102010
102011

GEBRAUCHSANLEITUNG

D

TECHNISCHE DATEN

Spannung: 230VAC
Lampenleistung: 15W
Farbtemperatur: 10201x 2700K
10201x-x3x 3000K
10201x-xxxC Casambi

Schutzklasse:

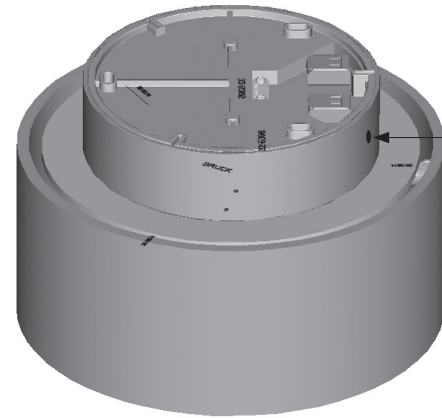
Dimmerempfehlung unter bruck.de/FAQ

⚠ ALLGEMEINE SICHERHEITSHINWEISE ⚠

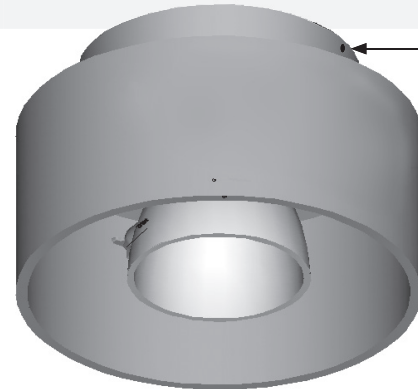
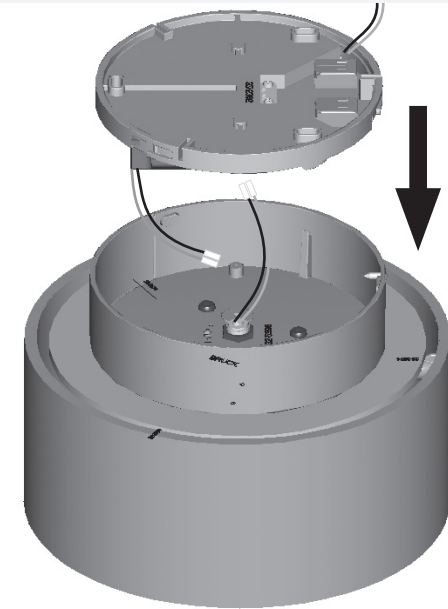
1. Montage und Anschluß der Leuchte nur durch Fachpersonal (Elektriker).
2. Bei allen an der Leuchte durchzuführenden Arbeiten (Wartung, Reinigung) **Leuchte spannungsfrei schalten!!**
3. Leuchte ist **nicht** für Feuchträume geeignet.
4. Vorsicht! Leuchte und Leuchtmittel werden in Betrieb heiß.
5. Den angegebenen Mindestabstand der Leuchtmittel zu brennbaren Gegenständen beachten! (siehe Leuchte (P-¶))
6. Keine Gegenstände über die Leuchte hängen: **Kurzschluß und Brandgefahr!**
7. Kein Garantieanspruch bei eigenmächtigen Veränderungen und oder unsachgemäßer Benutzung!

LIEFERUMFANG

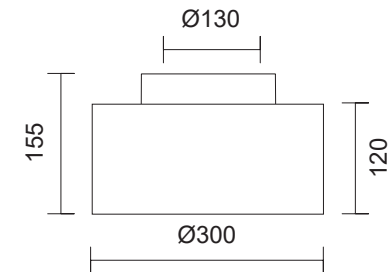
1 Leuchte

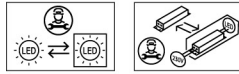


Schraube lösen!
Screw loosen!
Vis desserrer!
Vite allentare!
Tornillo ¡Afloja!



Schraube befestigen!
Fasten the screw!
Fixer la vis!
Fissare la vite!
¡Aprieta el tornillo!





LAMPS

GB



CANTARA GLAS 300 LV C

ART.-NO. 102010
102011

INSTRUCTIONS FOR USE

GB

SPECIFICATIONS

Voltage:	230VAC	
Lamp wattage	15W	
Color temperature:	10201x	2700K
	10201x-x3x	3000K
	10201x-xxxC	Casambi

Protection class:

GENERAL REMARKS ON SAFETY

1. Assembly and connection of the system only by specialist personnel (electrician).
2. For all work to be performed on the lamp (maintenance, cleaning): **Switch off power to the lamp!!**
3. Lamp **not** suitable for installation in wet rooms.
4. Take care! Lamp and illuminant become hot during operation.
5. Observe the stated minimum distance of the illuminants to flammable objects! (see lamp)
6. Do not hang objects over the lamp: **Hazard of short circuit and fire hazard!**
7. No warranty claim in case of unauthorized modifications and / or improper use!

SCOPE OF DELIVERY

1 luminaire



LAMPE

F



CANTARA GLAS 300 LV C

ART.-NO. 102010
102011

MODE D'EMPLOI

F

CARACTERISTIQUES TECHNIQUES

Voltage:	230VAC	
Wattage de lampe:	15W	
Température	10201x	2700K
	10201x-x3x	3000K
	10201x-xxxC	Casambi

Type de protection:

CONSIGNES DE SECURITE GENERALES

1. Le montage et le raccordement des luminaires ne doivent se faire que par du personnel spécialisé (électricien).
2. Avant d'effectuer tout travail sur le luminaire (entretien et nettoyage) **mettre le luminaire hors tension.**
3. **N'est pas approprié à être installé dans des pièces humides.**
4. **Attention!** Les luminaires et les lampes sont brûlantes lors de leur utilisation.
5. Veiller à respecter l'intervalle minimum indiqué des lampes par rapport à des objets inflammables! (voir luminaires)
6. Ne pas suspendre d'objets au-dessus des luminaires, **danger de court-circuit et d'incendie.**
7. Nous ne donnons aucune garantie lors de modifications effectuées sur le matériel ou lors d'une utilisation inadéquate.

ETENDUE DE LIVRAISON

1 lampe



LÁMPARA

E



CANTARA GLAS 300 LV C

ART.-NO. 102010
102011

MODO DE EMPLEO

E

ESPECIFICACIONES TÉCNICAS

Voltaje:	230VAC	
Wattaje de lámpara:	15W	
Temperatura	10201x	2700K
de color:	10201x-x3x	3000K
	10201x-xxxC	Casambi

Clase de protección:

INDICACIONES GENERALES DE SEGURIDAD

1. El montaje y la conexión de las lámparas deben ser llevados a cabo solamente por personal técnico (electricistas).
2. ¡En todos los trabajos a llevar a cabo en las lámparas (trabajos de mantenimiento y limpieza) han de mantenerse las **lámparas libre de tensión!**
3. El sistema **no** es apropiado para la instalación en locales húmedos.
4. **¡Cuidado!** Las lámparas y las bombillas o reflectores se calientan durante el funcionamiento.
5. ¡Ha de observarse la distancia mínima indicada de las bombillas o reflectores respecto de los objetos combustibles! (véase la lámpara).
6. No colgar ningún objeto por encima del sistema: **¡peligro de cortocircuito y de incendio!**
7. ¡Se pierden las reivindicaciones de garantía al llevar modificaciones a cabo por propia cuenta y / o empleo incorrecto!

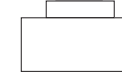
VOLUMEN DE SUMINISTRO

1 lámpara



LAMPADA

I



CANTARA GLAS 300 LV C

ART.-NO. 102010
102011

ISTRUZIONI PER L'USO

I

DATI TECNICI

Voltaggio:	230VAC	
Wattaggio di lampada:	15W	
Temperatura	10201x	2700K
di colore:	10201x-x3x	3000K
	10201x-xxxC	Casambi

Tipo di protezione:

AVVERTENZE GENERALI PER LA SICUREZZA

1. Il montaggio e il collegamento della lampada vanno effettuati esclusivamente da personale specializzato (electricista).
2. Per tutti i lavori da eseguire sulla lampada (manutenzione, pulizia) **eliminare la tensione dalla lampada!!**
3. La lampada **non** è adatta per locali umidi.
4. **Attenzione!** La lampada ed il mezzo illuminante scottano quando funzionanti.
5. Osservare la distanza minima indicata del mezzoilluminante da oggetti combustibili! (vedi lampada)
6. Non appendere oggetti al di sopra della lampada: **pericolo di corto circuito e di incendio!**
7. Nessun diritto di garanzia in caso di modifiche apportate di propria iniziativa e/o di utilizzo inappropriato!

VOLUME DELLA FORNITURA

1 lampada

