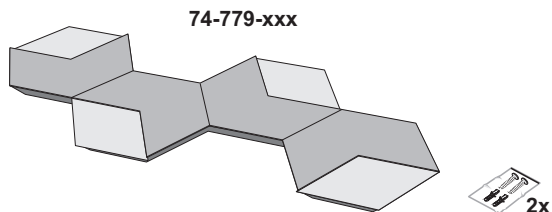
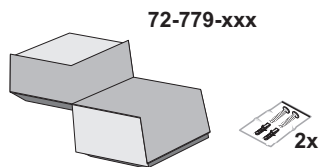
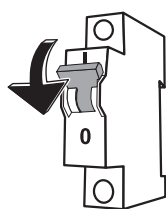


1



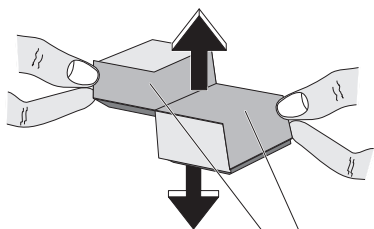
2



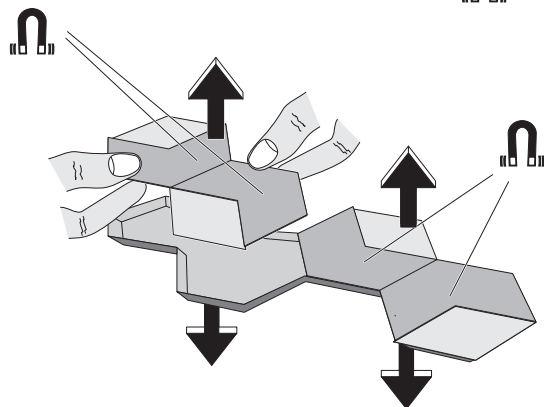
- (D) Schalten Sie die Zuleitung der Leuchte spannungsfrei.
- (GB) Disconnect the supply cable to the lamp.
- (F) Débranchez le cordon d'alimentation de la lampe (hors tension).
- (I) Togliere la tensione dal cavo di alimentazione della lampada.
- (E) Desconecte el cable de alimentación de la luminaria de la alimentación eléctrica.
- (P) Desligue a linha de alimentação do candeeiro.
- (NL) Schakel de stroomvoorziening naar de lamp uit.
- (CZ) Odpojte přívodní vedení svítidla od napětí.
- (PL) Odłączyć przewód doprowadzający od napięcia.
- (RU) Подключите питающий провод светильника без напряжения.

3

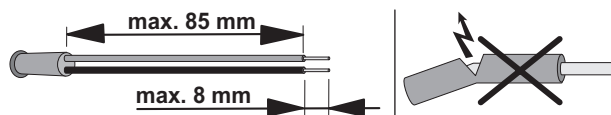
72-779-xxx



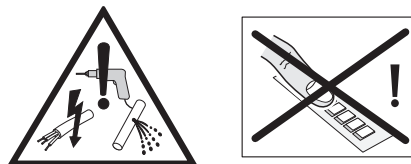
74-779-xxx



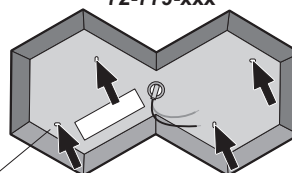
4



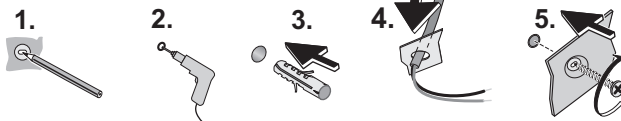
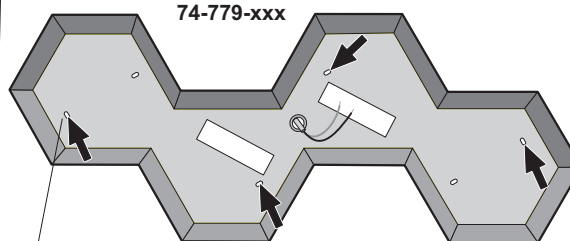
5



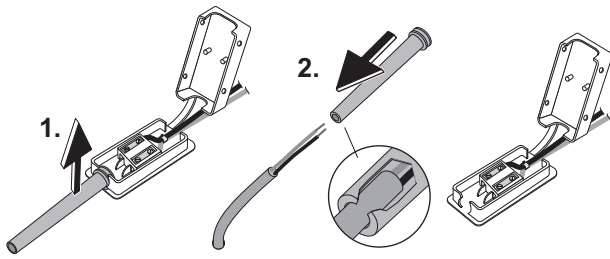
72-779-xxx



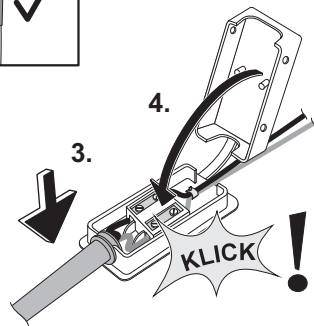
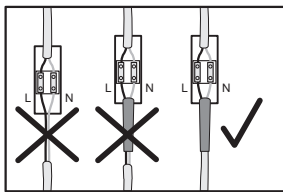
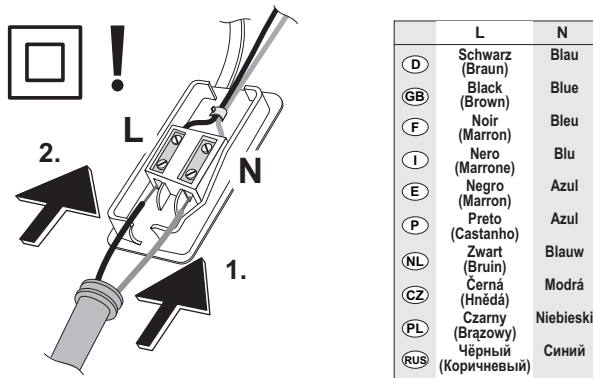
74-779-xxx



6

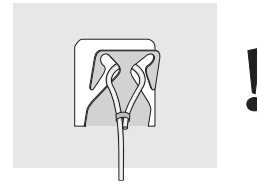


7

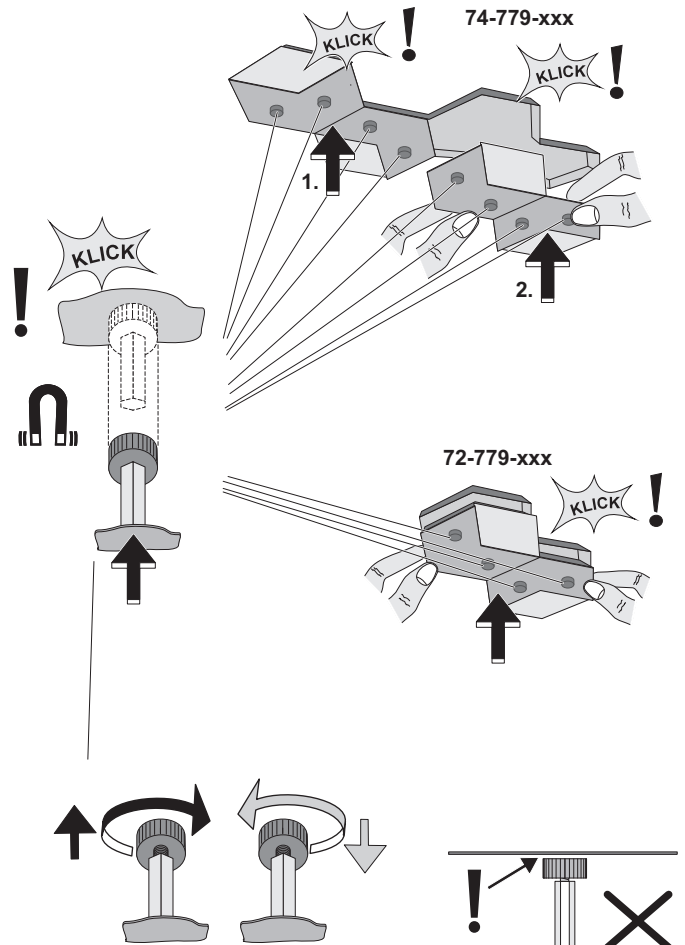


- Ⓓ Zuleitung von Elektro-Fachkraft anschließen lassen. Achten Sie unbedingt auf die Einhaltung der Schutzklasse!
- ⒼⒷ Connection of mains cable to be performed by a skilled electrician. Compliance with the protection category is essential!
- Ⓕ Faire effectuer le branchement de l'alimentation par un spécialiste en électricité. Impérativement tenir compte de la classe de protection !
- Ⓘ Far collegare il cavo di alimentazione da elettricisti specializzati. Assicurarsi di attenersi alla classe di protezione!
- Ⓔ Encargar la conexión del cable de alimentación a un electricista cualificado. ¡Es absolutamente necesario que se cumpla la clase de protección!
- Ⓟ A ligação da alimentação deve ser efectuada por um especialista em electricidade. Certifique-se de que respeita a classe de proteção!
- ⓃⓁ De elektrische kabels mogen uitsluitend door een elektricien worden aangesloten. U bent verplicht om de veiligheidsklasse aan te houden!
- ⒸⓏ Přívod nechce připojit pouze elektrikářem. Bezpodmínečně dbejte na dodržení třídy ochrany!
- ⓅⓁ Podłączanie przewodu zasilającego zlecać wyłącznie wykwalifikowanemu elektrykowi. Koniecznie przestrzegać klasy ochronności!
- ⓇⓊⓈ Подключение к электричеству должно производиться специалистом – электриком. Обязательно учитывайте класс защиты!

8



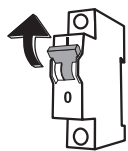
9



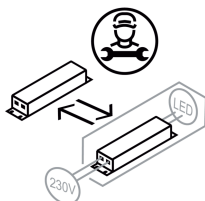
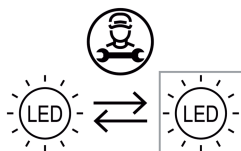
- Ⓓ Leitungen nicht einklemmen!
- ⒼⒷ Do not pinch the cables!
- Ⓕ Ne pas coincer les cables !
- Ⓘ Non incastrare i cavi!
- Ⓔ ¡Los cables no deben quedar aprisionados!
- Ⓟ Não entalar os cabos!
- ⓃⓁ Let op dat kabels niet klem raken!
- ⒸⓏ Zabraňte skřípnutí vedení!
- ⓅⓁ Nie zgniatać przewodów!
- ⓇⓊⓈ Не пережимайте провода во время монтажа!

- Ⓓ Auf feste Magnetverbindung achten!
- ⒼⒷ Ensure firm magnetic connection!
- Ⓕ Veiller à ce que la connexion magnétique soit bien fixée !
- Ⓘ Prestare attenzione a un saldo collegamento magnetico.
- Ⓔ ¡Asegurar que la conexión magnética esté bien fijada!
- Ⓟ Certifique-se de que a ligação magnética é segura!
- ⓃⓁ Zorg voor een vaste magnetverbinding!
- ⒸⓏ Dbejte na pevné magnetické spojení!
- ⓅⓁ Zwrócić uwagę na stałe połączenie magnetyczne!
- ⓇⓊⓈ Следить за тем, чтобы магнитное соединение было прочным!

10



- Ⓓ Spannung wieder einschalten.
- Ⓔ Switch the power back on.
- Ⓕ Rallumez (tension).
- Ⓘ Ripristinare la tensione.
- Ⓔ Vuelva a conectar la alimentación eléctrica.
- ⒫ Restabelecer a tensão.
- Ⓓ Schakel de stroomvoorziening in.
- Ⓒ Opět zapněte napájení.
- ⒫ Ponownie włączyć napięcie.
- Ⓔ Снова включите напряжение.



- Ⓓ Diese Leuchte enthält eine Lichtquelle der Energieeffizienzklasse D.
Weitere Informationen zur Lichtquelle erhalten Sie in der EU-Datenbank unter „eprel.ec.europa.eu“.
- Ⓔ This light contains an illuminant of class D energy efficiency.
For more information on the illuminant, please refer to the EU database at “eprel.ec.europa.eu”.
- Ⓕ Cette lampe contient une source de lumière de la classe d'efficacité énergétique D.
Vous trouverez plus d'informations sur la source de lumière dans la base de données de l'UE, sur « eprel.ec.europa.eu ».
- Ⓘ Questa lampada contiene una sorgente luminosa di classe di efficienza energetica D.
Per maggiori informazioni sulla sorgente luminosa consultare il database dell'UE all'indirizzo „eprel.ec.europa.eu“.
- Ⓔ Esta luminaria contiene una lámpara de la clase de eficiencia energética D.
Puede obtener más información sobre la lámpara en la base de datos UE en «eprel.ec.europa.eu».
- ⒫ Esta lâmpada contém uma fonte de luz da classe de eficiência energética D.
Pode consultar mais informações sobre a fonte de luz na base de dados da UE em “eprel.ec.europa.eu”.
- Ⓓ Deze armatuur bevat een lichtbron van energie-efficiëntieklasse D.
Zie voor meer informatie over de lichtbron de EU-databank op “eprel.ec.europa.eu”.
- Ⓒ Toto svítidlo obsahuje světelný zdroj třídy energetické účinnosti D.
Další informace k světelnému zdroji naleznete v databázi EU na adrese „eprel.ec.europa.eu“.
- ⒫ Ta oprawa zawiera źródło światła klasy efektywności energetycznej D.
Dodatkowe informacje dotyczące źródła światła zawarte są w bazie danych UE pod adresem „eprel.ec.europa.eu”.
- Ⓔ Этот светильник оснащен лампой с классом энергоэффективности Д.
Подробную информацию о лампе можно найти в базе данных ЕС на странице eprel.ec.europa.eu.